



北美地区:

免费咨询电话: 800.567.8335

传 真: +1-604-942-9565

E-mail: info@luyor.net

中国北京:

免费咨询电话: 4 0 0 0 2 4 0 0 0 8

传 真: + 8 6 - 1 0 - 5 8 8 5 - 9 2 3 0

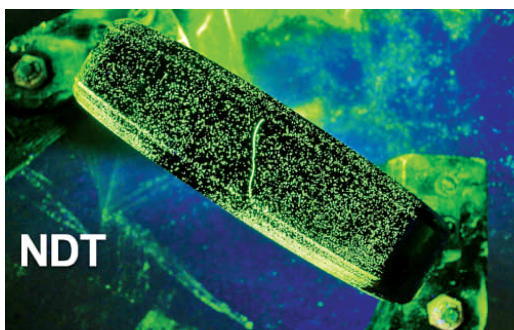
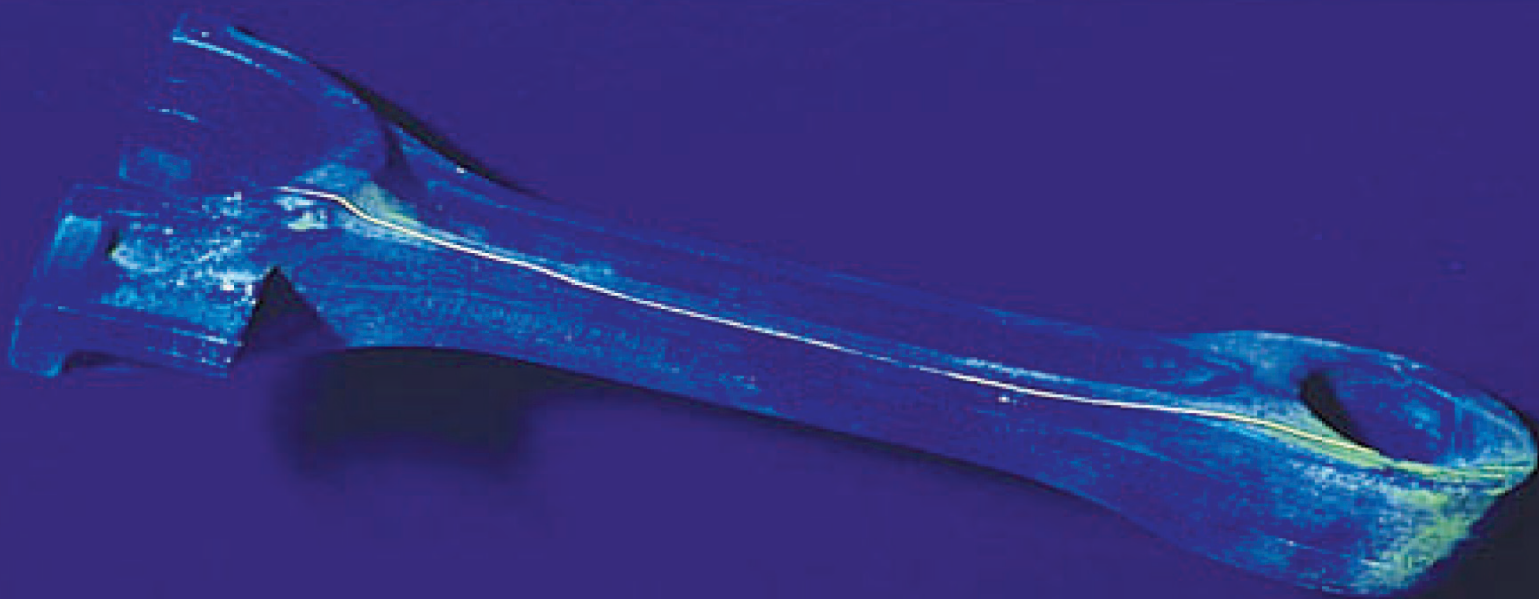
中国上海:

免费咨询电话: 4006-254-365

传 真: +86-21-5186-1392

无损检测选型手册

紫外线探伤灯 / 荧光渗透剂



- LED紫外线手电筒
- 手持式LED紫外线探伤灯
- 悬挂式紫外线探伤灯
- 头盔式探伤灯
- 荧光渗透剂
- 紫外线防护用品

公司简介

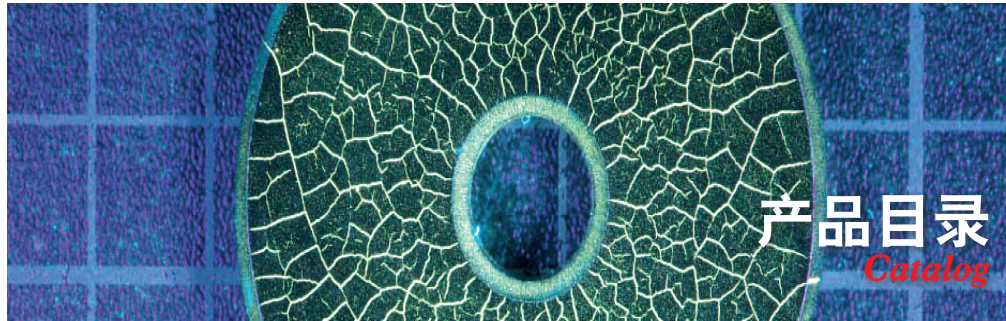
Company Profile



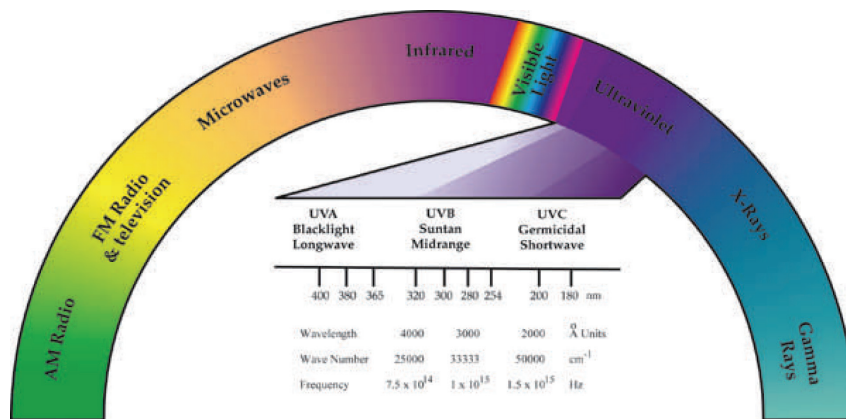
上海路阳仪器有限公司（简称：上海路阳）是美国路阳仪器设备有限公司在中国注册成立的分公司，负责中国地区产品研发、生产、销售以及售后服务。美国路阳是注册在美国加州的一家专注于紫外线光源研发的公司，主要产品有手电筒式紫外线光源、手持式紫外线光源、悬挂式紫外线光源，产品被广泛用于荧光探伤、荧光检漏、生物监测发现、光催化反应等行业。

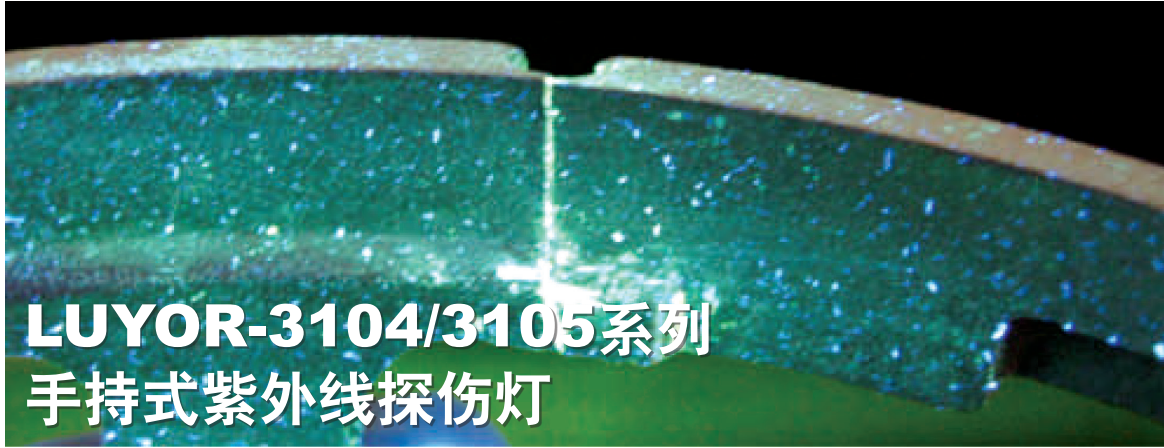
紫外线黑光灯用于荧光探伤 荧光渗透剂以及荧光磁粉在紫外线黑光灯的照射下能够清晰显示出金属、陶瓷等材料的细微缺陷。荧光探伤被越来越多的行业得以应用。特别是高铁车轮、车轴、风机叶片、飞机起落架、轴承、发动机连杆等部件的缺陷检查。

美国路阳专注于紫外线光源的研发!



LUYOR-3104/3105系列手持式紫外线探伤灯	04
LUYOR-365L大面积紫外线手电筒	06
LUYOR-3130 光斑可调紫外线手电筒	08
LUYOR-3405 台式LED紫外线探伤灯	09
LUYOR-3103悬挂式LED紫外线荧光探伤灯	10
LUYOR-3101H 头盔式LED紫外线灯	11
LUYOR-3110悬挂式LED紫外线探伤灯	12
LUV-400大面积紫外线探伤灯	15
LP-40A手持式高强度探伤黑光灯	16
LUV-10紫外线防护眼镜	17
LUV-30紫外线防护荧光增强眼镜	17
LUV-40紫外线防护面罩	17
LUYOR-6220 水基荧光渗透剂	18





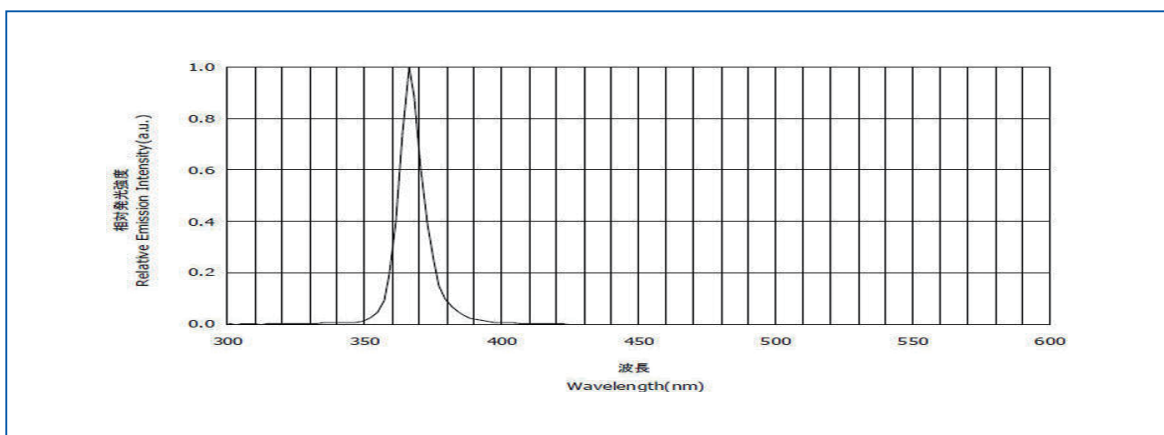
LUYOR-3104/3105便携式LED紫外线探伤灯是美国路阳针对荧光磁粉探伤、荧光渗透探伤行业研发的便携式紫外LED探伤灯。LUYOR-3104便携式LED紫外线探伤灯采用了4颗高能量紫外LED，紫外线波段范围为360-370nm，没有有害的UVB和UVC，40cm处紫外线强度为7000uw/cm²，有效照射面积为150mm，LUYOR-3104/3105 便携式紫外线探伤灯没有了繁重的电源箱，采用了直插交流220V电源，大大方便了探伤工人的便捷性。



特点：

1. 纯365nm长波紫外线输出（3650埃波段紫外线）。
2. 铝合金外壳，有效地将热量传递出去。
3. 瞬间启动，即开即亮，无需等待。
4. 冷光源，即使24小时工作，外壳温度也不会超过60度。
5. 白光照度低于18 lux（采用日本日置HIOKI 3423白光照度计38cm处测量数据）。
6. 为了开拓中国市场，价格仅为同类产品的50%。
7. 免费保修三年（人为因素除外）。

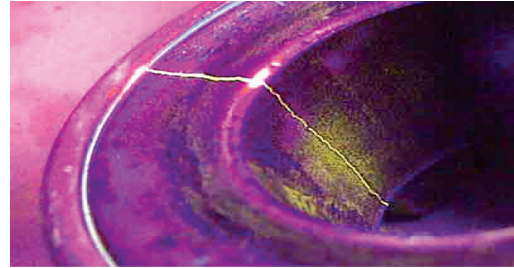
美国路阳专注于紫外线光源的研发!



LUYOR-3100系列产品技术参数:

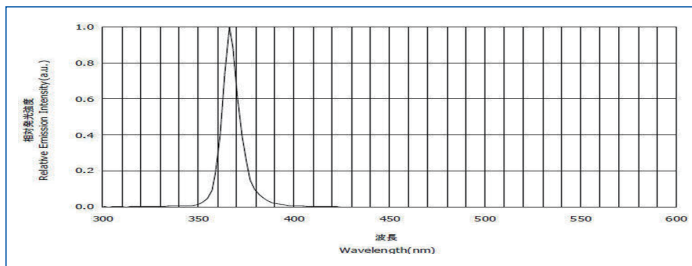
	LUYOR-3104/LUYOR-3104D	LUYOR-3105/LUYOR-3105D
紫外线光源	4颗365nm紫外线LED	5颗365nm紫外线LED
白光光源	1颗3瓦白光光源, 色温5700k	无
供电方式	LUYOR-3104: 110-240V交流供电 LUYOR-3104D: 24V电池包供电	LUYOR-3105: 110-240V交流供电 LUYOR-3105D: 24V电池包供电
光源寿命	20000小时以上	20000小时以上
38cm处中心紫外线强度	6000uw/cm ²	7000uw/cm ²
白光LED亮度	大于 500 lux	无
紫外光的可见光亮度	低于18 lux	
电池工作时间	大约6小时 (仅LUYOR-3104D)	大约6小时 (仅LUYOR-3105D)
电池充电时间	大约6小时 (仅LUYOR-3104D)	大约6小时 (仅LUYOR-3105D)
滤色片	标配透明石英光学镜片	标配透明石英光学镜片, 可选配黑色滤色片
透镜	标准配置为窄束透镜	

LUYOR-365L 大面积紫外线手电筒



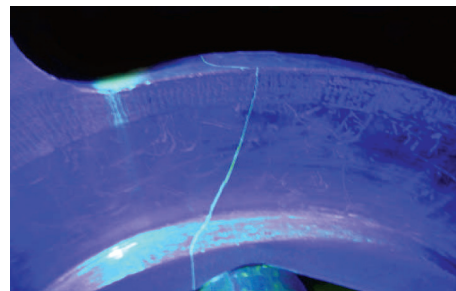
功能强大、多LED、大面积紫外线探伤黑光灯LUYOR-365L LUYOR-365L——真正的冷光源探伤黑光灯！

LUYOR-365L手电筒式大面积紫外线探伤黑光灯是采用3颗大功率长波紫外线LED(UVA LED 365NM) 做为光源,输出大面积的紫外线,内置3只大容量锂电池,充满电能够连续工作2-3小时,紧凑的设计,小巧的机身能够携带到非常狭小的空间工作,特别适合船舶、压力容器、风机叶片等特种设备的现场荧光渗透检测、荧光磁粉检测。

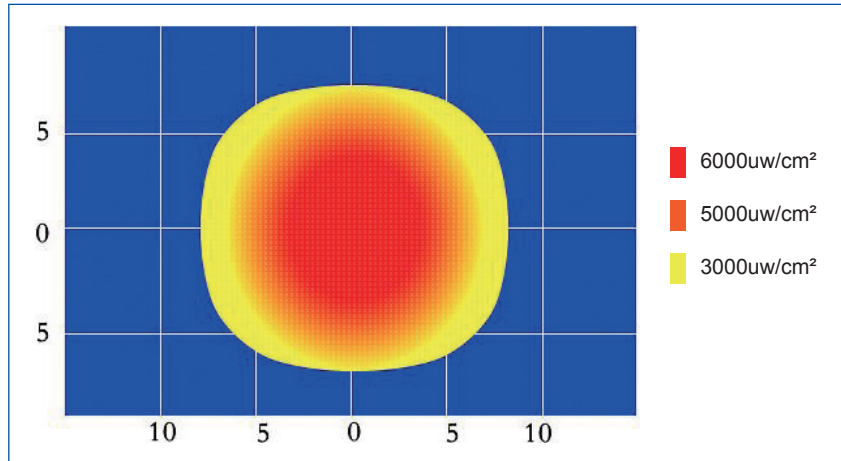


LUYOR-365L 手电筒式大面积紫外线探伤灯的技术参数:

1. 光源: 3颗大功率紫外线光源。
2. 中心波长: 365nm, 波段范围: 360-370nm
3. 38cm处光斑中心紫外线强度6000uw/cm²
4. 38cm处有效紫外线照射面积高达150mm
5. 电池: 3节锂电池
6. 充电器: 220V, 50Hz
7. 尺寸: 长度200mm,
头部直径70mm,
尾部直径45mm。



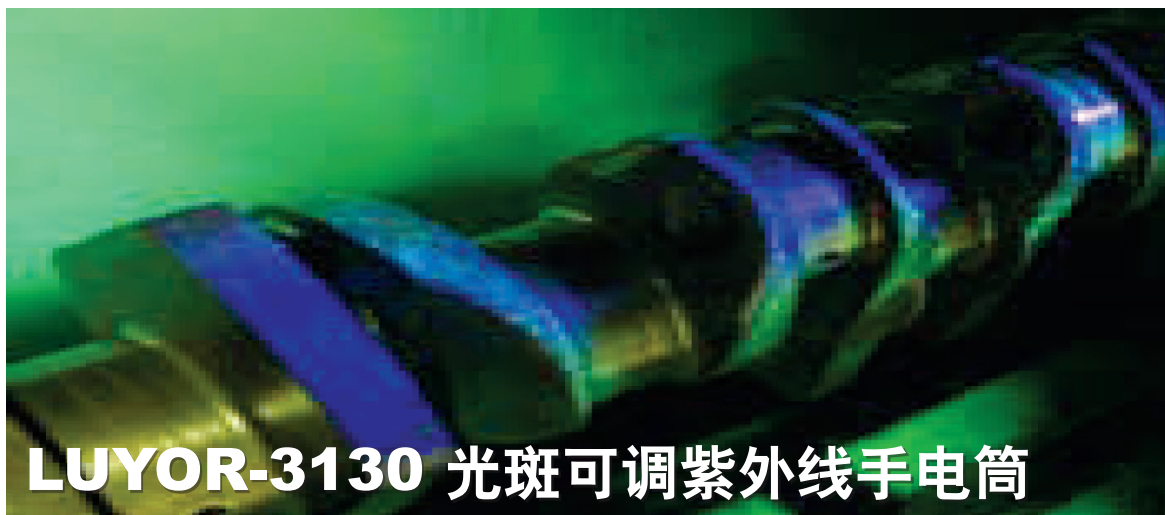
美国路阳专注于紫外线光源的研发！



LUYOR-365L 手电筒式大面积紫外线探伤灯的性能：

1. 38cm处有效紫外线照射面积高达150mm。
2. 瞬间启动，即开即亮，无需等待。
3. 纯365nm，没有有害的UVB，UVC。
4. 电池供电，轻便小巧，满足各种场合使用。
5. 满足国家探伤标准、国际探伤标准以及军用探伤标准。
6. 配有紫外线防护眼镜和手提箱。
7. 军工级氧化，耐用。
8. 真正的冷光源探伤灯。





LUYOR-3130 手电筒可调聚光散光紫外线灯/荧光探伤灯的技术参数：

- ◆ 光源：UV-A LED
- ◆ 灯管类型：充电式手电筒
- ◆ 灯头直径：35mm
- ◆ 长度：5.9英寸（15厘米）
- ◆ (W/电池) 重量：4.6盎司（130克）
- ◆ 电源要求：3.7V 2200mA/Hr 锂离子电池（可充电）
- ◆ 运行时间：4小时（连续）
- ◆ 充电时间：8小时
- ◆ 与AC电源线，充电底座：双电池容量。
- ◆ 可在120V，230V，240V和100V版本。

**LUYOR-3130 手电筒可调聚光散光紫外线灯/
荧光探伤灯的性能：**

- ◆ 聚光 38cm处光斑最小3cm，
- ◆ 强度10000uw/cm²。
- ◆ 散光 38cm处光斑调整到直径20cm时，
强度1000uw/cm²。



美国路阳专注于紫外线光源的研发！

LUYOR-3405 台式LED紫外线探伤灯

LUYOR-3405台式LED紫外线探伤灯是美国路阳针对荧光磁粉探伤、荧光渗透探伤行业研发的台式紫外LED探伤灯。LUYOR-3405台式LED紫外线探伤灯采用了4颗高能紫外LED，紫外线波段范围为360-370nm，没有有害的UVB和UVC，40cm处紫外线强度为7000uw/cm²，有效照射面积为150mm，LUYOR-3405台式紫外线探伤灯没有了繁重的电源箱，采用了直插交流220v电源，采用桌夹式设计，360度旋转，非常适合自动化产线上批量检测。

LUYOR-3405 台式LED紫外线探伤灯的特点：

1. 纯365nm长波紫外线输出（3650埃波段紫外线）。
2. 铝合金外壳，有效地将热量传递出去。
3. 瞬间启动，即开即亮，无需等待。
4. 冷光源，及时24小时工作，外壳温度也不会超过60度。
5. 白光强度低于15 lux（采用日本日置HIOKI 3423白光照度计38cm处测量数据）。
6. 为了开拓中国市场，价格仅为同类产品的50%。
7. 免费保修三年（人为因素除外）。

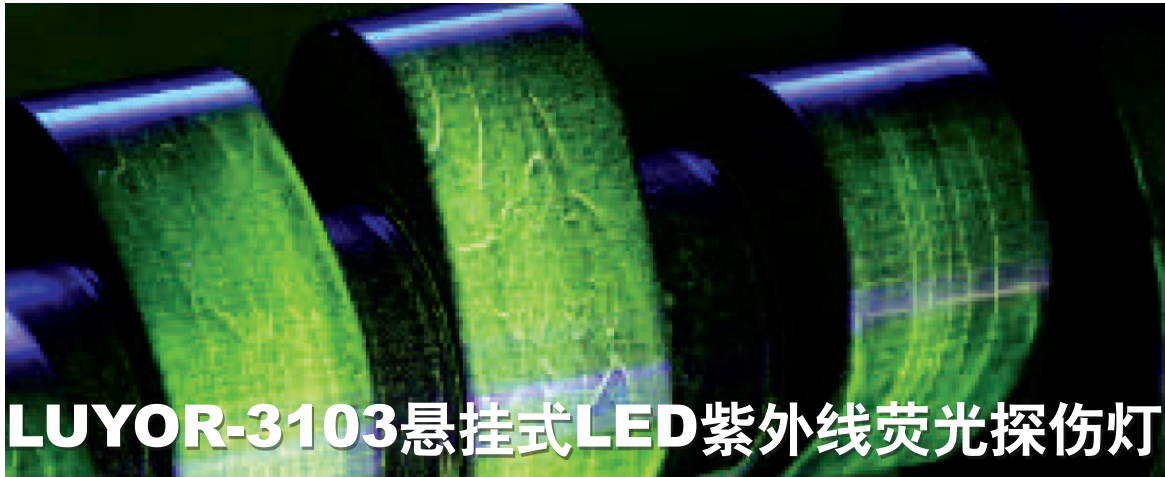
LUYOR-3405 台式LED紫外线探伤灯的技术参数：

项目	数据
光源	360-370nm，中心波长：365nm
紫外线强度	UVA:7000UW/cm ² （38cm处中心强度）
白光强度	低于15lux(38cm处)
UVB, uvc	0
电源	交流220V，50hz，0.5A
灯头尺寸	150x120（长×直径）
长臂长度	50cm
质量	0.8kg，毛重：3kg

LUYOR-3405 台式LED紫外线探伤灯的标准配置：

- ◆ LUYOR-3405主机；
- ◆ 硬携箱；
- ◆ LUV-10透明防护眼镜；
- ◆ LUV-30荧光增强防护眼镜；
- ◆ 说明书；
- ◆ 合格证；
- ◆ 保修卡。



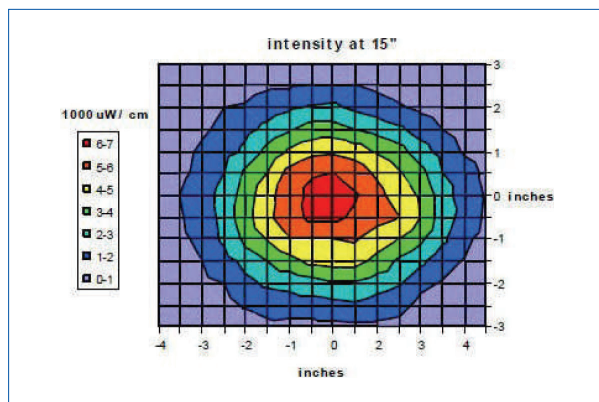


LUYOR-3103悬挂式LED紫外线荧光探伤灯

LUYOR-3103悬挂式LED紫外线荧光探伤灯是美国路阳2014年最新推出的悬挂式紫外线荧光探伤灯，LUYOR-3103采用3颗大功率紫外线LED光源，经过特殊的紫外线透镜聚焦，紫外线光斑均匀，采用铝合金压铸外壳，散热迅速，达到IP67防水设计，满足各种恶劣工况条件，高强度紫外线输出，满足荧光磁粉探伤、荧光渗透探伤、设备清洗检查、半导体表面异物检查等各种应用。



LUYOR-3103 UV LED LAMP



LUYOR-3103悬挂式LED紫外线荧光探伤灯的技术参数

1. 大面积照射：38mm处有效照射面积的光斑直径可达160X140mm；
2. 高强度输出：38cm处中心强度高达6000uw/cm²；
3. 冷光源：采用多颗大功率紫外线LED，长时间运行外壳温度也仅有50度左右；
4. 即开即亮：LED光源克服了传统高压汞灯长达5分钟的启动时间，瞬间启动，无需等待；
5. 窄波段输出：主峰365nm（3650埃），波段范围为360-370nm，没有有害的uvb和uvc。
6. 交流供电：采用220V电源供电，可以24小时持续不间断工作；
7. 365nm紫外光源：3颗365nm大功率紫外线LED。
8. 光源使用寿命：100000小时；
9. 灯尺寸：113mm × 85mm × 110mm

美国路阳专注于紫外线光源的研发！



LUYOR-3101H采用上海路阳最新研制LED高强度紫外光源，紫外LED光源比原来的高压汞灯紫外线灯管更有效率、更节省电量，LUYOR-3101H采用头戴式，解脱双手，操作方便。LUYOR-3101H头戴式紫外线灯发出的高强度紫外线，在38cm处紫外线强度高达8000uw/cm²。LUYOR-3101H头戴式紫外线灯是目前世界上最小巧的高强度LED紫外线灯。

LUYOR-3101H头戴式LED紫外线灯的特点：

1. 安装在头盔上，解脱双手，现场操作更方便。
2. 可选择手持式操作的手柄，做为手持式紫外线灯使用。
3. 可调照射角度，方便现场使用。
4. 纯365nm，没有有害的UVB，UVC。
5. 电池供电，轻便小巧，满足各种场合使用。
6. 瞬间启动，即开即亮，无需等待。
7. 38cm处有效紫外线照射面积高达150mm。
8. 满足国家探伤标准。
9. 配有紫外线防护眼镜和手提箱。

LUYOR-3101H头戴式LED紫外线灯技术参数：

1. 光源：3颗高强度LED纯紫外光源
2. 强度：38cm处中心强度为6000uw/cm²
3. 照射面积：38cm处有效光斑直径为15cm
4. 光源寿命：50000小时以上。
5. 中心波长：365nm，波段范围：360-370nm
6. 工作电流：700mA
7. 电池电压：4V
8. 功率：9W
9. 电池：锂电池
10. 电池寿命：充放电500次
11. 充电器：220V，50Hz



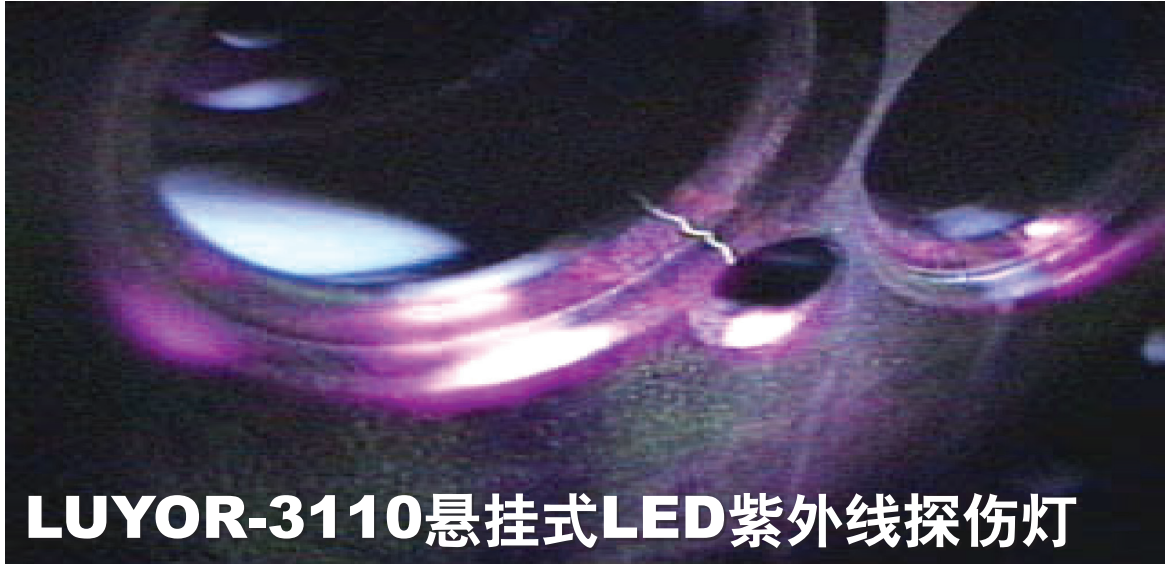
LUYOR-3101H头戴式LED紫外线探伤灯的主要用途：

荧光探伤（NDT）：非破坏检测的荧光渗透探伤，荧光磁粉探伤

污染检测：电子元件，主板的焊剂，污染检测，LCD板的污染检测，清洗室的进入者的检查

泄漏检查：液压设备、油罐、配管等的漏油检测，使用荧光剂后可进行漏水检测

脱脂清洗的确认：食品产业、供给饮食设备的厨房、烹饪工具、食具的脱脂清洗确认



LUYOR-3110是LUYOR®最新推出的新一代吊顶式黑光灯，采用最先进的环保节能的UV LED光源系统，可广泛用于无损检测行业的荧光渗透探伤和荧光磁粉探伤。该紫外LED光源可产生360 -370纳米波长范围紫外光的紫外光(长波紫外线)，并且光源输出稳定(在整个使用周期内不会出现任何衰减)，照射范围广，照射面积内紫外光强度均匀。由于UV LED 不会产生任何对人眼有害的中波紫外线或紫外辐射，所以操作人员只需佩戴简单的防紫外眼镜即可。LED光源的另一大优势就是使用寿命远远长于普通黑光灯，其灯体的寿命提高到了50,000小时。

LUYOR-3110悬挂式LED紫外线探伤灯的特色:

- ◆ 真正的LED UV-A光源，无需滤光片
- ◆ 检验认证，严格确保波长长时间稳定于360 – 370纳米之间
- ◆ 最高50,000小时寿命的LED灯
- ◆ 超静无风扇散热机构，保持安静舒适的工作环境
- ◆ 易于安装，方便地照射角度调节
- ◆ 符合ASTM 规范要求
- ◆ 外壳坚固耐用，抵御现场的严苛条件
- ◆ 白光泄漏低于2英尺烛光(22勒克斯)
- ◆ 方便悬挂检测或在线检测安装
- ◆ 内置冷却风扇，保持LED灯冷却 以维持最佳紫外输出
- ◆ 满足美国材料实验协会ASTM荧光透渗探伤及磁粉探伤规范
- ◆ 用户可按自己需求进行组合，进行纵向或背靠背组合。
- ◆ 高强度及标准强度版本可提供内置黑光滤色片。

美国路阳专注于紫外线光源的研发!

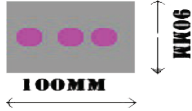
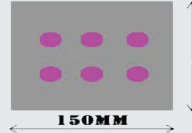
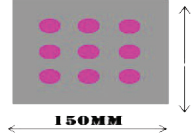
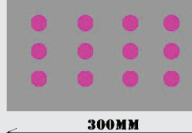
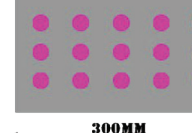
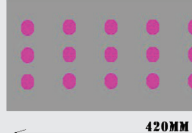
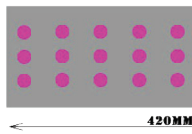


LUYOR-3115 UV LED LARGE AREA LAMP

LUYOR-3118悬挂式LED紫外线探伤灯规格参数:

- ◆ UV光源: 多个 UV-LED 灯组
- ◆ 波长: 365 ± 5 nm
- ◆ UV-A 输出 (EUVA): $9,500 \mu\text{W}/\text{cm}^2$ (距灯400mm处)
- ◆ UV-B/C 辐射: $0 \text{ W}/\text{m}^2$
- ◆ 白光亮度: $< 22 \text{ Lux}$
- ◆ EM 6使用风险等级: 2 (EM06 / DGZfP)
- ◆ 输入电压: 85-240 V AC / 47-63HZ
- ◆ 防护等级: IP 65

白光照度	$< 5 \text{ lx}$
峰值波长	365 nm
电源	110-230 V/50Hz
防水等级	IP65
冷却方式	自然冷却

型号	LED数量	380mm处照射面积	尺寸
LUYOR-3103	3	app. 160x140 mm	
LUYOR-3106	6	app. 250x250 mm	
LUYOR-3109	9	app. 300x300 mm	
LUYOR-3115	15	app. 250x500 mm	
LUYOR-3118	18	app. 300x500 mm	
LUYOR-3121	21	app. 250x650 mm	
LUYOR-3124	24	app. 160x140 mm	

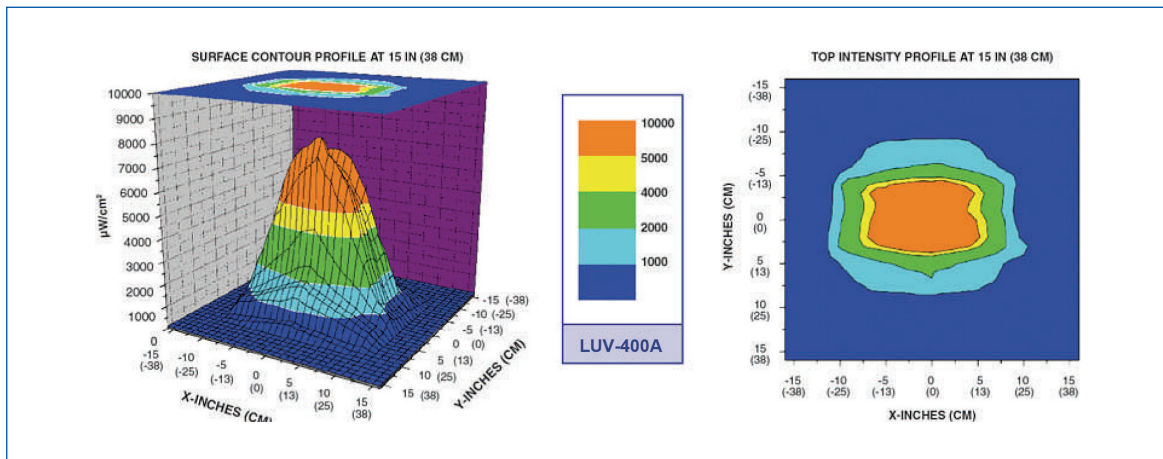
美国路阳专注于紫外线光源的研发!

LUV-400大面积紫外线探伤灯

LUV-400探伤黑光灯为输出中心波长为365nm的大面积辐照长波探伤黑光灯，LUV-400探伤黑光灯又叫黑光灯、探伤灯，LUV-400的38cm处照射面积为61x25cm，中心强度高达10000uw/cm²，它是渗透检测、荧光探伤、晶圆表面微粒检测的首选设备!

LUV-400大面积辐照长波探伤黑光灯的特点:

1. 抛物线模式镁合金反光板，反光效率高达90%
2. 防误操作面板搭扣，免工具更换灯管。
3. 双滤色片设计，有效隔绝可见光和对人体有害的中波紫外线。
4. 独有的镀膜石英滤色片，有效降低滤色片表面温度。
5. 多孔悬挂装置，方便任意角度照射。
6. 光谱中心波长为365nm，最高强度高达高达10000uw/cm²。



LUV-400大面积辐照长波探伤黑光灯的技术参数:

项目	数据
中心波长	365nm
辐照面积	41x25cm
中心辐照强度	10000uw/cm ²
辐照面积内	2000uw/cm ²
电源	AC220V, 50Hz
尺寸	38.1L × 30.5W × 30.5Hcm
质量	16.3Kg

LUV-400大面积辐照长波探伤黑光灯的标准配置:

1. LUV-400主机	1台
2. 灯管400DG	1只
3. 防护眼镜LUV-10	1个
4. 不锈钢吊链	2根
5. 中文说明书	1本
6. 保修卡	1张
7. 装箱单	1张

LP-40A手持式高强度探伤黑光灯

LP-40A手持式高强度探伤黑光灯是采用上海路阳精心研制的金属高压放电探伤黑光灯泡和独有的高压触发器，LP-40A手持式高强度探伤黑光灯中心波长365nm，为长波探伤黑光灯；LP-40A探伤黑光灯38cm处紫外线强度达20000uw/cm²，LP-40A采用110v或220伏交流供电，可以24小时连续工作；LP-40A探伤黑光灯是荧光检测、生物聚合、油污检测、矿石勘探、刑事侦探的首选设备！

LP-40A手持式高强度探伤黑光灯技术参数：

1. **灯泡类型：** 金属高压气体放电灯泡（冷光源）
2. **功率：** 功率40W，灯泡功率：35W
3. **电压：** 交流110-260V，频率：50Hz/60Hz
4. **紫外线强度：** 20000uw/cm²，在38cm处（聚光型），
6000uw/cm²，在38cm处（散光型）
5. **灯泡寿命：** 3000小时左右
6. **灯头净重：** 0.95kg，电源质量：1.6kg，合计包装质量：5kg
7. **灯头直径：** 160mm，反光杯直径：140mm，

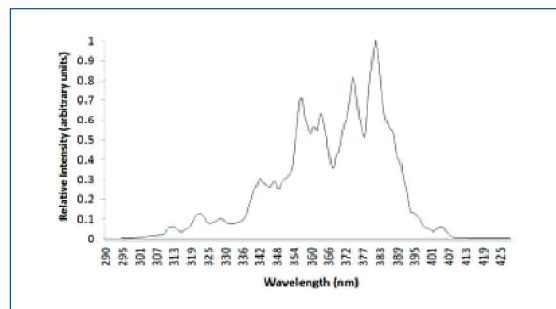


LP-40A手持式高强度探伤黑光灯特点：

1. 超高强度38cm处紫外线强度达20000uw/cm²（365nm波长纯UVA）。
2. 大面积照射：38cm处照射区域直径到达10cm，最低强度不低于2000uw/cm²。
3. 快速启动打开15秒后紫外灯即达到最高强度，可以减少为灯泡预热所需的时间。
4. 便携、特别结实耐用，既适合实验室又适合工厂环境使用。阳极氧化铝灯身防腐。
5. 满足国家渗透检测标准JB4730.5—2004，（38cm处紫外强度高于1000uw/cm²）。
6. 长寿命紫外灯泡寿命3000小时。

LP-40A手持式高强度探伤黑光灯应用：

渗透检测、荧光探伤
生物聚合、荧光观察
空调制冷剂泄漏检测
发动机润滑油泄漏检测
刑侦：手印、血迹观察
矿石荧光观察
油污清洗检测



LP-40A高强度探伤黑光灯标准配置：

1. 主机	4. 装箱单
2. 说明书	5. 保修卡
3. 铝合金箱	6. 合格证

LP-40A手持式高强度探伤黑光灯选配件：

配件名称	订货号
防紫外面罩	LUV-40
防紫外眼镜	LUV-10
防紫外眼罩	LUV-20
紫外照度计	UV-340B

美国路阳专注于紫外线光源的研发!

LUV-10紫外线防护眼镜

LUV-10紫外线防护眼镜是美国路阳针对紫外线灯操作人员而设计的一款保护眼睛免受紫外强光的伤害的防护眼镜，LUV-10紫外线防护眼镜的镜片是由特殊的有机材料和吸收剂制成的，是一种高效、安全、无毒的眼睛防护产品，尤其能有效的防护UV灯的紫外光对人体的潜在伤害。LUV-10紫外线防护眼镜是有效防止紫外线（UVA、UVB、UVC）对工作人员眼睛伤害的必备的防护工具。防护波长100-400nm,可见光透过率90%。



LUV-30紫外线防护荧光增强眼镜

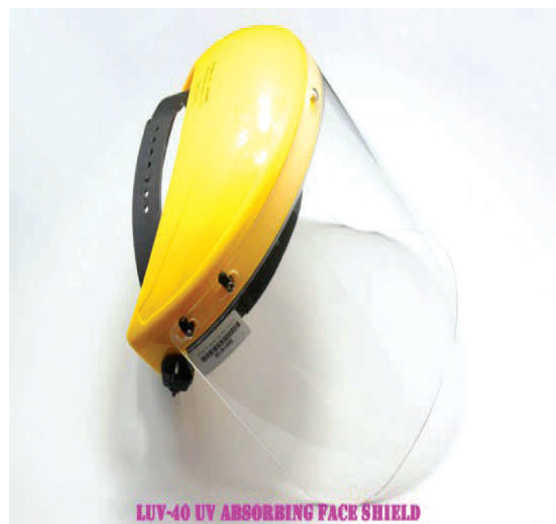
在荧光渗透探伤以及荧光磁粉探伤操作紫外线探伤灯时，因为紫外线探伤黑光灯发出的强烈紫外线对操作人员眼镜有伤害，操作人员必须佩戴紫外线防护眼镜，LUV-30紫外线防护眼镜不仅仅能够完全阻隔紫外线，同时能够增强荧光磁粉或荧光渗透剂的荧光亮度，让操作人员观察缺陷更方便，同时又增加了检出微细缺陷的机会。



LUV-40紫外线防护面罩

LUV-40紫外线防护面罩是上海路阳精心研制的高亮度紫外线防护面罩，能够有效防护短波紫外线（UVC）、中波紫外线(UVB)、长波紫外线(UVA)的辐射，LUV-40紫外线防护面罩带有半部头盔的紫外线面罩能够稳定地固定在操作人员头部，有效保护操作人员整个面部的紫外线辐射，LUV-40紫外线防护面罩是荧光检测、生命科学实验人员的首选保护用品。

- 5档头带调节位置，便于舒服佩戴
- 柔软前额衬垫提供长时间舒适佩戴
- 优异的抗冲击性能
- 优异的耐热性能
- 便捷的调节旋钮
- 吸收80%辐射热
- 吸收99%紫外线
- 防高强度冲击
- 面屏厚度1mm



LUYOR-6220 水基荧光渗透剂

LUYOR-6220是一种水基荧光渗透剂，不含有石油类溶剂，在紫外线照射下呈现黄绿色荧光，溶于水，可稀释。但通常直接使用，或以1:1~1:2的比例与水混合使用。不宜与水基显像剂配合使用，因为可能会出现过洗现象。

LUYOR-6220水基荧光渗透剂应用范围

LUYOR-6220水基荧光渗透剂主要用于检测塑料和陶瓷工件的裂纹，也可作为检漏渗透剂检测通透缺陷，也可应用于局部检测，来发现金属，橡胶及陶瓷表面各种的裂纹，漏洞及不连续性。能广泛应用于一般工程，尤其应用于大型结构或不适合浸润法检测的领域。

LUYOR-6220水基荧光渗透剂广泛应用于黑色和有色金属锻件、铸件、焊接件、机加工件以及陶瓷、玻璃、塑料等表面缺陷的检查。它能检查出裂纹、冷隔、夹杂、疏松、折叠、气孔等缺陷；但对于结构疏松的粉末冶金零件及其他多孔性材料不适用。适用于化工、造船、铁路、石油、重型机械、冶金、军工、压力容器等部门对表面较粗糙、探伤灵敏度要求为2级的铸锻、板、棒等金属原材料、大型零件及结构的渗透探伤。

LUYOR-6220水基荧光渗透剂的包装标准：

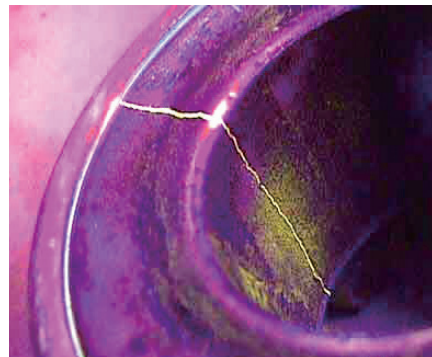
订货号	包装容量	包装方式
LUYOR-6220-00500	500毫升	塑料瓶
LUYOR-6220-04000	4升包装	塑料壶
LUYOR-6220-20000	20升包装	塑料壶



* 可提供200kg钢桶包装

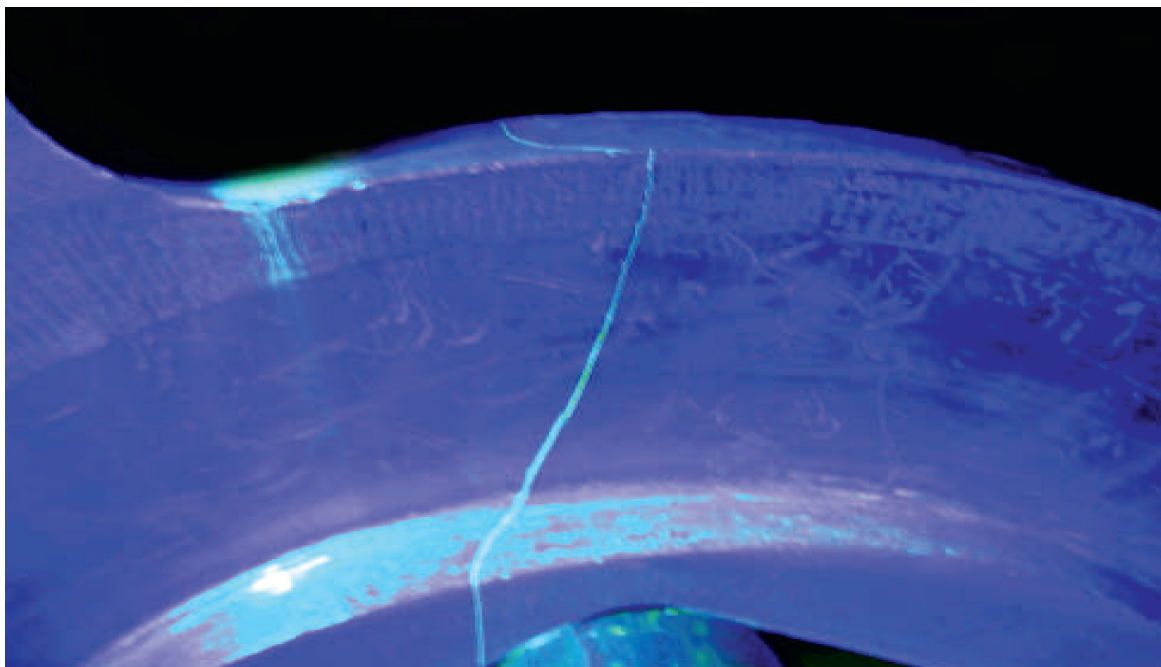
LUYOR-6220水基荧光渗透剂用于检测金属及陶瓷的水基型荧光渗透剂(用于非航空领域)

物理状态	浓缩的水基型乳化溶液，含有表面活性剂及防腐剂
施加方法	常规喷洒、涂刷、浸泡(不可使用静电喷涂)
操作向导	浓度[50-100%]；温度[常温]





路 阳 紫 外



北美地区：

免费咨询电话：800.567.8335

传 真：+1-604-942-9565

E-mail: info@luyor.net

中国北京：

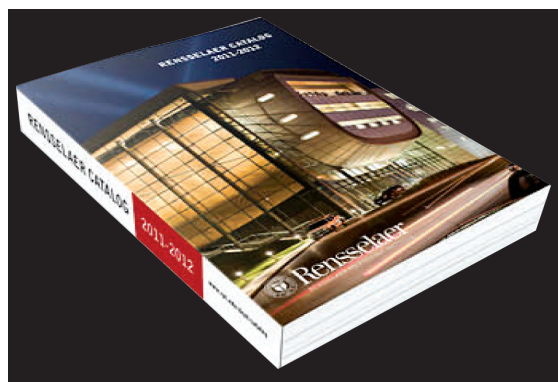
免费咨询电话：4 0 0 0 2 4 0 0 0 8

传真：+ 8 6 - 1 0 - 5 8 8 5 - 9 2 3 0

中国上海：

免费咨询电话：4006-254-365

传 真：+86-21-5186-1392



地区代理商：

北京时代山峰科技有限公司
北京市海淀区小营西路27号金领时代大厦12楼 100085
010-82951585 ; 82946733