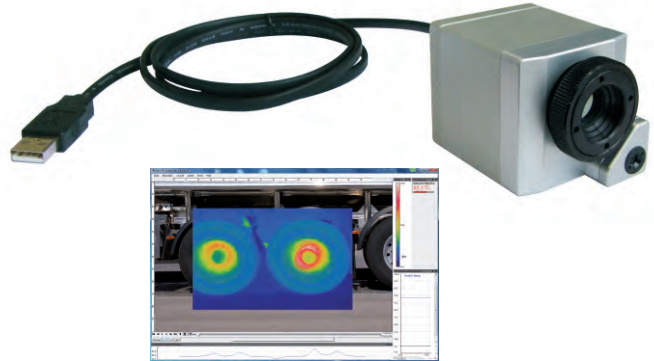


PI 在线式红外热像仪

- 温度范围：-20~1500°C (分段)
- 操作方便，体积小
- 高热灵敏度：0.04K(PI450),0.08K(PI160/200/400)
- 多种镜头可选
- 实时热图，快速更新
- USB 2.0接口、USB供电
- USB电缆1m(10m可选)
- Windows XP/Vista-PI Connect软件
- 模拟输入和输出、触发接口
- 外观极其轻巧和坚固



PI160-120Hz帧频红外热像仪

PI200-双光路技术红外热像仪

PI400/PI450-高分辨率红外热像仪

基本参数

环境等级	IP67(NEMA-4)
环境温度	0~50°C
存储温度	-40~70°C
相对湿度	20~80%，不结露
冲击	25G, IEC 68-2~29
震动	2G, IEC 68-2~6
重量	195g(PI160含镜头) 215g(PI200含镜头) 320g(PI400/PI450含镜头)
尺寸	45mm × 45mm × 62mm(PI160/PI200) 46mm × 56mm × 90mm(PI400/PI450)

电参数

输出	USB 2.0
供电	USB供电
接口(电隔离)	0~10V输入，数字输入，0~10V输出
电缆长度	1m、10m USB电缆
三脚架	1/4~20UNC

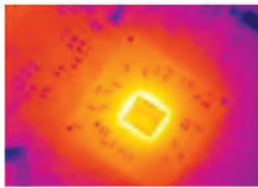
测量参数

温度量程	-20~100°C/0~250°C/150~900°C/200~1500°C ¹⁾ -20~100°C/0~250°C/150~900°C ²⁾
探测器	焦平面非致冷探测器25×25μm
光谱响应	7.5~13μm
光学分辨率	160×120像素(PI160/PI200) 382×288像素(PI400/PI450)
帧频	120Hz(PI160), 128Hz(PI200), 80Hz(PI400/PI450)
系统精度	±2%或±2°C
视场角	(PI160/PI200) ³⁾ 23°×17°FOV / f = 10 mm 或 6°×5°FOV / f = 35.5 mm 或 48°×37°FOV / f = 4.5 mm 或 80°×60°FOV / f = 3.1 mm (PI400/PI450) 30°×23°FOV / f = 17 mm 或 13°×10°FOV / f = 40 mm
热灵敏度	(PI160/PI200) 0.08 K (23°×17°FOV / f = 0.7) 0.3 K (6°×5°FOV / f = 1.6) 0.1 K (48°×37°FOV / f 和 80°×60°FOV / f = 1) (PI400) 0.08 K (30°×23°FOV / f = 0.7) 0.1 K (13°×10°FOV / f = 1.0) (PI450) 0.04 K (30°×23°FOV / f = 0.7) 0.06 K (13°×10°FOV / f = 1.0)
可见光成像探头(仅限PI200)	光学分辨率: 640 × 480 像素 帧频: 32 Hz, 视场角 (FOV): 54° × 40°
测量模式	十字坐标灵活取点、 自动显示选定区域最大\最小或平均温度
设置控置(通过软件)	测量模式、全自动、手动、色板、发射率、 文件管理、日期时间、°C/°F、语言

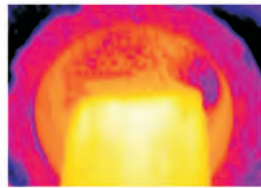
注: ¹⁾PI160/PI200/PI400 ²⁾PI450

³⁾当温度扩展至1500°C时，80°的镜头不适用

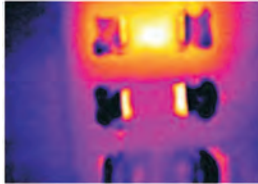
应用



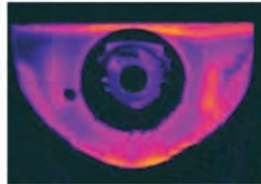
电子研发



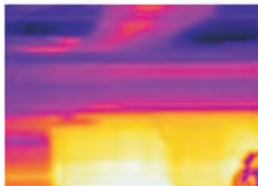
挤压过程控制



电气设备研发



机械元件研发

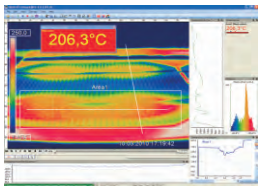


过程控制



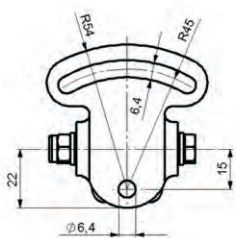
太阳能板生产

软件

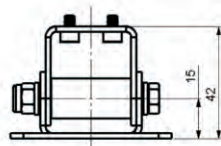


- 实时显示热图像
- 带记录功能（录像、截图）
- 参数设置、远程遥控
- 快速热过程详细分析

附件



安装支架



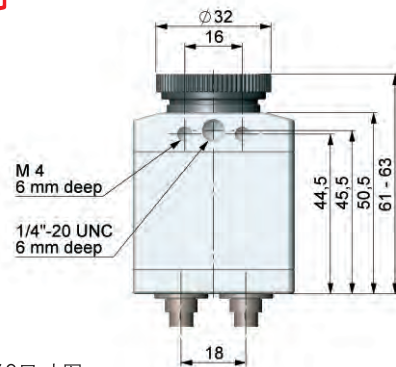
安装支架带保护箱

标准配置

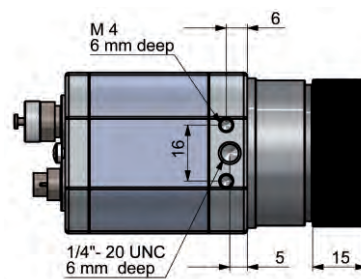
- USB接口热像仪（包含1个镜头）
- USB电缆（1米）
- 小型三脚架
- 铝质仪器箱
- PIF过程接口（含1米电缆）
- PI-Connect专用软件：热过程控制及分析



尺寸



PI160尺寸图



PI400/450尺寸图

