

elcometer®



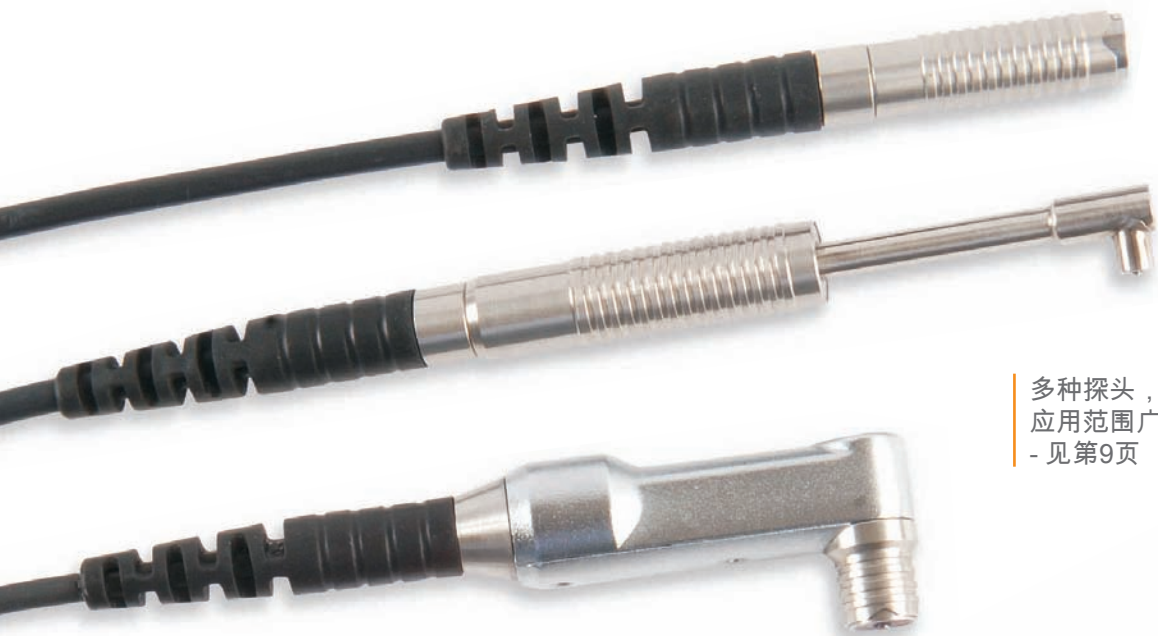
China Marketing:

TEL:86 010 82951585 82946733 4000240008

[Http://www.1718-show.cn](http://www.1718-show.cn)

Elcometer 456
涂层测厚仪

四月 2012



多种探头，
应用范围广泛，
- 见第9页

整体式和分体式仪器，涂层最大测量范围可达
30mm(1200mils)

防尘防水，设计坚固，防护等级相当于
IP64

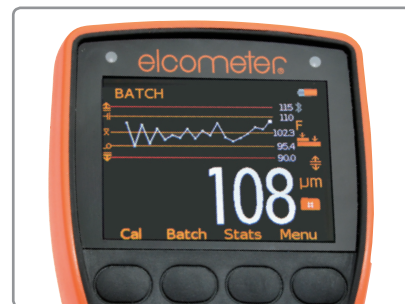
可靠的探头连接方法，提高了探头耐用性



大屏显，读数方便，单位是公制和英制两种



屏幕显示多达8个统计，统计内容用户可选。



屏幕趋势图显示最后20个测量值

快速读数，每分钟可以读取70多个数据

彩屏显示，大号字体显示，读取方便



屏幕抗划性及耐溶剂性强

敲击唤醒功能,自动旋转显示屏

在字母数字数据组中存储多达150000个读数

较大的按键能确保用户更容易按准确按键

USB和蓝牙数据输出至ElcoMaster™ 2.0软件

随供：
ElcoMaster™ 2.0
数据管理软件
见第12页

兼容：
 **ElcoMaster™ for Android™**
见第12页

带以下功能：
 **Bluetooth®**
无线技术
见第12页



以数字或图表形式回放单个批次的读数

易高456提升新标准;提供可靠而精确的涂层厚度测量结果，提高工作效率

Elcometer 456

涂层测厚仪



Bigfoot™ (大脚) 整体式探头测量准确，重复性高



根据人体工程学设计，方便连续使用



2.4"彩色显示屏可使用户在各个角度更清晰的看到数据

简便易用

- 大按键，即使戴上手套也可方便操作
- 多语言菜单设置
- 高对比度彩色LCD，并带有自动旋转功能
- 高、低限值指示标志
- 工厂已校准，拆包即用

读数准确

- 测量精确度 $\pm 1\%$
- 符合多项国家及国际标准
- 热稳测量
- 能为薄涂层提高分辨率读数
- 在平滑、粗糙、稀薄表面及曲面上都可准确测量

测量可靠

- 重复性和再现性强
- 2年主机保修期
- 提供全套可追溯检验证书
- 数据组合备日期和时间标记功能



使用ElcoMaster™产品系列，实现无纸化质量保证

随供
ElcoMaster™ 2.0
数据管理软件
见第12页

兼容：
 **ElcoMaster™ for Android™**
见第12页

带以下功能：
 **Bluetooth®**
无线技术
见第12页

涂层测厚仪

Elcometer 456

坚固

- 密封、耐用、抗冲击性强
- 防尘防水，防护等级相当于IP64
- 显示器抗划性及防溶剂性强
- 仪器及探头结构持久耐用
- 适合在恶劣环境下使用

高效

- 快速读数，每分钟超过70个
- 多种校准记忆
- 字母数字组合命名数据组
- 用户可选校准方法
- 和所有易高Elcometer软件（包括ElcoMaster™ 2.0软件）兼容

功能强大

- 多种探头可互换使用
- USB 和蓝牙 Bluetooth® 数据输出
- 可分2500组存储150000个数据
- 能在金属基体上测量厚度达30mm (1200mils) 的涂层



遵从如下标准:

AS 2331.1.4, AS 3894.3-B, AS/NZS 1580.108.1, ASTM B 499, ASTM D 1186-B, ASTM D 1400, ASTM D 7091, ASTM E 376, ASTM G 12, BS 3900-C5-6B, BS 3900-C5-6A, BS 5411-11, BS 5411-3, BS 5599, DIN 50981, DIN 50984, ECCA T1, EN 13523-1, IMO MSC.215(82), IMO MSC.244 (83), ISO 1461, ISO 19840, ISO 2063, ISO 2360, ISO 2808-6A, ISO 2808-6B, ISO 2808-7C, ISO 2808-7D, ISO 2808-12, JIS K 5600-1-7, NF T30-124, SS 184159, SSPC PA 2, US Navy PPI 63101-000, US Navy NSI 009-32

产品特点

■ 标配

□ 可选

	E型 (E)	基本型 (B)	标准型 (S)	高级型 (T)
快速准确读数; 每分钟可读取70多个读数	■	■	■	■
可重复再现测量数据	■	■	■	■
菜单结构方便易懂; 超过30种语言可以选择	■	■	■	■
坚固、抗击、防水、防尘; 相当于IP64	■	■	■	■
明亮彩色屏; 持续背光	■	■	■	■
耐划痕耐溶剂显示屏; 2.4吋 (6cm) TFT	■	■	■	■
较大的按键能确保用户更容易按准确按键	■	■	■	■
电脑USB电源供电	■	■	■	■
带有检验证书	■	■	■	■
2 年主机保修期	■	■	■	■
自动转动屏幕; 0、90、180、270度角		■	■	■
感光功能; 可自动调整亮度		■	■	■
应急灯		■	■	■
休眠中敲醒		■	■	■
通过易高ElcoMaster 2.0软件可使仪器软件升级 ¹		■	■	■
数据输出		■	■	■
USB连接电脑		■	■	■
蓝牙Bluetooth®连接电脑; 掌上电脑或手机		■	■	■
屏幕数据统计		■	■	■
读数个数; η		■	■	■
平均值; \bar{x}		■	■	■
标准偏差; σ		■	■	■
最大限值; hi		■	■	■
最小限值; lo		■	■	■
变异系数; COV		■	■	■
易高Elcometer设备预定值 ² ; EIV		■	■	■
名义干膜厚度; NDFT			■	■
IMO PSPC标准; %>NDFT、%>90<NDFT、90:10 测试通过/测试失败			■	■
高低限值设定; 可设定声音/屏幕报警			■	■
高限值以上数据个数;			■	■
底限值以下数据个数;			■	■
即时读数趋势图; 数据组模式			■	■
ElcoMaster2.0软件&USB线		□	■	■
闹钟; 每日闹钟 (d) , 间隔闹钟 (i)			d	d,i
可更换屏保帖	□	□	■	■
保护套	□	■	■	■
塑料手提箱	□	□	□	■
整体式仪器带有自动开机功能	■	■	■	■
探头类型; 铁基 (F)、非铁基 (N)、两用型 (FNF) ³	F, FNF	F, N, FNF	F, N, FNF	F, N, FNF
测量范围	0-1500 μ m 0-60mils	0-30mm 0-500mils	0-1500 μ m 0-60mils	0-1500 μ m 0-60mils
带有自动探头识别功能的分体式型号		■	■	■
探头类型; 铁基 (F)、非铁基 (N)、两用型 (FNF) ³		F, N, FNF	F, N, FNF	F, N, FNF
测量范围 参见 9页探头选择		0-30mm 0-1200mils	0-30mm 0-1200mils	0-30mm 0-1200mils

■ 标配 □ 可选

¹ 要求与互联网连接 ² Elcometer Index Values 易高预定值用于汽车工业, 可评估涂层整体质量, 美国专利号: US7606671B2

³ 两用型探头专利号: 英国: GB2306009B; 美国: 5886522

涂层测厚仪

Elcometer 456

产品特点

■ 标配 □ 可选

	E型 (E)	基本型 (B)	标准型 (S)	高级型 (T)
屏幕显示校准提示; (超过30种语言)	■	■	■	■
多种校准方法	■	■	■	■
工厂校准; 可复位至工厂校准	■	■	■	■
两点校准; 用于平滑及粗糙表面	■	■	■	■
单点校准; 零点校准		■	■	■
零点偏移 ⁴ ; 根据ISO19840标准进行校准			■	■
预设校准和测量模式			■	■
ISO、SSPC PA2、瑞典及澳大利亚标准			■	■
自动校准; 用于快速校准			■	■
校准记忆类型; 仪器记忆(g)或仪器及数据组记忆(gb)	g	g	gb	gb
数据组个数; 带特定校准			1	2,500
校准记忆; 3种用户编程记忆方法				■
测量超出校准范围之警告				■
校准锁定; 可选PIN码解锁		■	■	■
删除最后一个读数		■	■	■
仪器记忆; 可记忆读数个数		Last 5	1,500	150,000
单个数据组校准; 通过ElcoMaster™2.0软件传送到电脑上			■	■
限值; 用户定义通过/不通过的声音和屏幕报警			■	■
仪器(g)限值及仪器与数据组(gb)限值			g	gb
日期和时间戳			■	■
数据组类型; 标准、计算平均值、IMO PSPC			■	■
数据组回放图				■
回顾/清除/删除数据组			■	■
复制数据组及校准设定				■
字母数字组合命名数据组; 用户可自行设定				■
数据组数据个数固定模式; 带有数据组链接功能				■

技术参数

显示信息	2.4" (6 cm) QVGA 彩色薄膜晶体管显示屏, 320x240像素
电池类型	2xAA 干电池, 也可使用充电电池
电池寿命	以每秒1个读数, 可连续工作最长24小时 ⁵
仪器尺寸 (高x宽x长)	141 x 73 x 37mm (5.55 x 2.87 x 1.46")
仪器重量 包括电池在内重	分体式: 161g (5.68oz) 整体式: 156g (5.50oz)
操作温度	-10 至 50°C (14 至 122°F)
包装清单	易高Elcometer 456主机、校准膜片 (只限整体式)、腕带、提箱 (高级型)、保护套 (基本、标准、高级型)、一个屏保贴 (标准、高级型)、2节AA电池、操作手册、USB线 (标准、高级型)、易高2.0软件 (标准、高级型)。 分体式探头选项, 参见9页

■ 标配 □ 可选

⁴ 零点偏移, 美国专利号: US6243661

⁵ 若使用碱性电池或充电电池或许情况不同

Elcometer 456

整体式测厚仪和分体式测厚仪系列

易高456有4种不同型号可选。每种仪器的功能不断增加，从入门型456 E，到高级型的456T。

整体式仪器适合单手操作，因为在测量中，“大脚探头”的大接触面具有更好的稳定性，使用户得到持续且重复性强的精确结果。

分体式提供多种探头，测量机动性更强。详见第9页。



整体式

C

量程 1	测量范围:: 0-1500µm (0-60mils)		精确度*: ±1-3% 或 ±2.5µm (±0.1mil)		
	分辨率: 0.1µm: 0-100µm; 1µm: 100-1500µm (0.01mil: 0-5mils; 0.1mil: 5-60mils)				
	E型 (E)	基本型 (B)	标准型 (S)	高级型 (T)	证书
易高Elcometer456铁基整体式仪器	A456CFE11	A456CFB11	A456CFS11	A456CFT11	●
易高Elcometer456非铁基整体式仪器	-	A456CNB11	参见带有N2PINIP探头的分体式仪器	参见带有N2PINIP探头的分体式仪器	●
易高Elcometer456两用整体式仪器	A456CFNFE11	A456CFNFB11	A456CFNFS11	A456CFNFT11	●

量程 2	测量范围:: 0-5mm (0-200mils)		精确度*: ±1-3% 或 ±20µm (±1.0mil)		
	分辨率: 1µm: 0-1mm; 10µm: 1-5mm (0.1mil: 0-50mils; 1mil: 50-200mils)				

要想在薄涂层上具有更高的分辨率和准确性，量程2仪器可转换为量程1模式

	E型 (E)	基本型 (B)	标准型 (S)	高级型 (T)	证书
易高Elcometer456铁基整体式仪器	-	A456CFB12	参见带有F2PINIP探头的分体式仪器	参见带有F2PINIP探头的分体式仪器	●

量程 3	测量范围:: 0-13mm (0-500mils)		精确度*: ±1-3% 或 ±50µm (±2.0mils)		
	分辨率: 1µm: 0-2mm; 10µm: 2-13mm (0.1mil: 0-100mils; 1mil: 100-500mils)				

	E型 (E)	基本型 (B)	标准型 (S)	高级型 (T)	证书
易高Elcometer456铁基整体式仪器	-	A456CFB13	参见带有F3PINIP探头的分体式仪器	参见带有F3PINIP探头的分体式仪器	●

分体式仪器

	E型 (E)	基本型 (B)	标准型 (S)	高级型 (T)	证书
易高Elcometer456铁基分体式仪器	-	A456CFBS	A456CFSS	A456CFTS	●
易高Elcometer456非铁基分体式仪器	-	A456CNBS	A456CNSS	A456CNTS	●
易高Elcometer456两用分体式仪器	-	A456CFNFBS	A456CFNFSS	A456CFNFTS	●

探头可与主机分开供应，具体见9页

附件

T99922341	屏保帖 (x10)
T99921325	USB线
T45622371	桌面检测底座——适用于分体式仪器

● 作为标准提供证书

* 取较大者为准

所有易高456探头是完全可互换的，铁基仪器配合任何铁基探头使用。非铁基仪器配合任何非铁基探头使用，两用FNF仪器可以配合所有铁基，非铁基和两用FNF探头使用。

多种设计及型号可供选择，满足特殊应用需要，所有探头都附带易高检验证书和一套校准膜片[†]。

平直探头

可在平面和曲面上测量涂层

直角探头

用于测量难以接近的地方

微型探头

用于边角、狭窄管道及小面积区域

PINIP™

插入式探头，可把分体式仪器转化为整体式仪器

可伸缩探头

可延伸直角探头到达一般探头难以到达的地方

防水探头

封闭设计，深水中使用，即使佩戴潜水手套也不影响使用

高温探头

可用在温度高达250°C (480°F) 的涂层上

阳极氧化探头

抗化学溶剂腐蚀，非常适合用在阳极氧化环境中

铠装探头

探头上带有铠装电缆






软涂层探头

大面积表面探头用来检测柔软材料 (通过HVCA行业等级认证)

铁基探头测量铁磁基体上的非磁性涂层厚度；非铁基探头测量非铁金属基体上的不导电涂层厚度。两用FNF探头带自动基体探测功能，可用来测量铁基和非铁基。

除非另有说明，易高分体式探头的最高操作温度是在高达150°C (300°F)的环境中使用的，PINIP探头的最高操作温度是在80°C (176°F)的环境下使用。

[†] 膜片套配合分体式探头的测量范围——每套校准膜片中的具体数值见第13页

量程 1	测量范围: 0-1500µm (0-60mils)		精确度*: ±1-3% 或 ±2.5µm (±0.1mil)		分辨率: 0.1µm: 0-100µm; 1µm: 100-1500µm (0.01mil: 0-5mils; 0.1mil: 5-60mils)		证书: ●
	探头样式	铁基 F	非铁基 N	两用型 FNF	最小净空高度		最小样本直径 ¹
 直探头	T456CF1S	T456CN1S	T456CFNF1S	F, N	85mm (3.35")	F, N, FNF (F)	4mm (0.16")
				FNF	88mm (3.46")	FNF (N)	6mm (0.24")
 直角探头	T456CF1R	T456CN1R	T456CFNF1R	F, N	28mm (1.10")	F, N, FNF (F)	4mm (0.16")
				FNF	38mm (1.50")	FNF (N)	6mm (0.24")
 微型M5-90度探头 45mm (1.77")	T456CFM5R90A	-	-	F	16mm (0.63")	F	4mm (0.16")
 阳极氧化型	-	T456CN1AS	-	N	100mm (3.94")	N	4mm (0.16")
 PINIP™探头	T456CF1P	T456CN1P	T456CFNF1P	F	170mm (6.69")	F, N, FNF (F)	4mm (0.16")
				N, FNF	180mm (7.09")	FNF (N)	6mm (0.24")

量程 2	测量范围: 0-5mm (0-200mils)		精确度*: ±1-3% 或 ±20µm (±1.0mil)		分辨率: 1µm: 0-1mm; 10µm: 1-5mm (0.1mil: 0-50mils; 1mil: 50-200mils)		证书: ●
	探头样式	铁基 F	非铁基 N	两用型 FNF	最小净空高度		最小样本直径 ¹
 直探头	T456CF2S	T456CN2S	-	F	89mm (3.50")	F	8mm (0.32")
				N	88mm (3.46")	N	14mm (0.55")
 直角探头	T456CF2R	-	-	F	32mm (1.26")	F	8mm (0.32")
 铠装探头	T456CF2ARM	-	-	F	138mm (5.43")	F	8mm (0.32")
 可伸缩探头 56-122cm (22-48")	T456CF2T	-	-	F	36mm (1.42")	F	8mm (0.32")
 软涂层探头	T456CF2B	-	-	F	89mm (3.50")	F	8mm (0.32")
 防水探头 1米线	T456CF2SW	-	-	F	138mm (5.43")	F	8mm (0.32")
 防水探头 5米线	T456CF2SW-5	-	-	F	138mm (5.43")	F	8mm (0.32")
 防水探头 15米线	T456CF2SW-15	-	-	F	138mm (5.43")	F	8mm (0.32")
 防水探头 30米线	T456CF2SW-30	-	-	F	138mm (5.43")	F	8mm (0.32")
 防水探头 50米线	T456CF2SW-50	-	-	F	138mm (5.43")	F	8mm (0.32")
 PINIP™探头	T456CF2P	T456CN2P	-	F	174mm (6.85")	F	8mm (0.32")
				N	185mm (7.28")	N	14mm (0.55")
 高温探头 250°C (480°F)	T456CF2PHT	-	-	F	174mm (6.85")	F	8mm (0.32")

量程 3	测量范围: 0-13mm (0-500mils)		精确度*: ±1-3% 或 ±50µm (±2.0mils)		分辨率: 1µm: 0-2mm; 10µm: 2-13mm (0.1mil: 0-100mils; 1mil: 100-500mils)		证书: ●
	探头样式	铁基 F	非铁基 N	两用型 FNF	最小净空高度		最小样本直径 ¹
 直探头	T456CF3S	-	-	F	102mm (4.02")	F	14mm (0.55")
 PINIP™探头	T456CF3P	-	-	F	184mm (7.24")	F	14mm (0.55")

† FNF (F): FNF探头在 F 铁基模式 FNF (N): FNF探头在 N 非铁基模式

* 取较大者为准

● 作为标准提供证书

探头系列

Elcometer 456

量程 6	测量范围: F: 0-25mm (0-980mils) N: 0-30mm (1200mils)	精度度*: $\pm 1-3\%$ or $\pm 100\mu\text{m}$ ($\pm 4.0\text{mil}$)			
	分辨率: 10 μm : 0-2mm; 100 μm : 2-30mm (1mil: 0-100mils; 10mils: 100-1200mils)	证书: ●			
探头样式	铁基 F	非铁基 N	两用型 FNF	最小净空高度	最小样本直径 ¹
直探头	T456CF6S	T456CN6S	-	F 150mm (5.90")	F 51 x 51mm ² (2 x 2 sq. inch)
				N 160mm (6.30")	N 58mm (2.29")
铠装探头	T456CF6ARM	T456CN6ARM	-	F 190mm (7.48")	F 51 x 51mm ² (2 x 2 sq. inch)
				N 200mm (7.87")	N 58mm (2.29")

量程 0.5	测量范围: 0-500 μm (0-20mils)	精度度*: $\pm 1-3\%$ or $\pm 2.5\mu\text{m}$ ($\pm 0.1\text{mil}$)			
	分辨率: 0.1 μm : 0-100 μm ; 1 μm : 100-500 μm (0.01mil: 0-5mils; 0.1mil: 5-20mils)	证书: ●			
探头样式 (M3)	铁基 F	非铁基 N	两用型 FNF	最小净空高度	最小样本直径 ¹
Mini 45mm (1.77")	T456CFM3---A	T456CNM3---A	-	F 6mm (0.24")	F 3mm (0.12")
				N 6mm (0.24")	N 4mm (0.16")
Mini 90° 45mm (1.77")	T456CFM3R90A	T456CNM3R90A	-	F 16mm (0.63")	F 3mm (0.12")
				N 16mm (0.63")	N 4mm (0.16")
Mini 45° 45mm (1.77")	T456CFM3R45A	-	-	F 18mm (0.71")	F 3mm (0.12")
Mini 90° 150mm (5.90")	T456CFM3R90C	T456CNM3R90C	-	F 16mm (0.63")	F 3mm (0.12")
				N 16mm (0.63")	N 4mm (0.16")
Mini 90° 300mm (11.8")	T465CFM3R90D	-	-	F 16mm (0.63")	F 3mm (0.12")
Mini 45° 300mm (11.8")	T456CFM3R45D	-	-	F 18mm (0.71")	F 3mm (0.12")
Mini 90° 400mm (15.7")	-	T456CNM3R90E	-	N 16mm (0.63")	N 4mm (0.16")

探头附件

巨手探头套、V型探头适配器 (用于任何易高Elcometer456 量程 1探头或量程 2平直探头, 能够提高扁平上和曲面上测量准确性、重复性)。



	铁基和非铁基探头	两用探头
巨手探头套	T9997766-	T99913225
V型探头适配器	T9997381-	T99913133

易高探头固定夹具是测量涂层厚度的理想配件, 不仅可以在小面积或复杂工件上使用, 也可以在要求最高重复性和准确性的测量中使用。

探头固定夹具—如图 T95012880

每个探头夹具都随供探头外壳, 以适合量程 1或量程 2平直探头及工件夹具
其他配件还包括:

工件手钳——见图	T95013028
连线释放装置—适用于远程测量	T95012888
两用探头外壳适配器	T95015961
微型探头外壳适配器	T95016896



全系列的校准标准和膜片配套见第13-14页



● 作为标准提供证书

* 取较大者为准

专业检测报告为当今工业发展提供了便利。

新的ElcoMaster™2.0软件快速、容易掌握，满足不同客户的多种检测报告要求。

使用ElcoMaster™ 2.0软件向导，连接仪器下载数据快捷而简便

使用 ElcoMaster™的内置报表设计，读数可以快速地显示在图像或图画上。

ElcoMaster™ 2.0 能够下载来自任何的易高仪器的所有检测的测量结果



按项目和检测类型，数据可以存储到一个简单的文件树中。数据便清楚地显示在表格中。

不同易高仪器的读数可以打印在相同的报表上--并且可以迅速地插入标准报表中。

ElcoMaster™ 2.0

ElcoMaster™ 2.0 能够帮您审查数据并且快捷而简便地生成专业报告。

内置向导指导每步操作步骤，从连接仪器到生成报告。

Features include:

- 在一份报表中产生并且组合任何来自易高检测仪器的测量结果
- 在报表中添加图片，极限值和注释
- 输出到EXCEL或其他表格格式中
- 打印，邮件或生成pdf报表
- 设计报表，并且拖拽读数或统计数值到报表中
- 多个数据批次合并成一个报表
- 在安卓上交流并连接ElcoMaster™软件
- 自动升级通知，告知并且允许用户在现场升级易高仪器和 ElcoMaster™ 2.0软件

ElcoMaster™ for Android™

安卓的Elcomaster™软件功能：

- 通过收集图像模板来收集读数，这样可以辨别每个读数的来源位置。
- 将即时读数或者批次读数，从易高蓝牙仪器传送到安卓手机或平板电脑上。
- 远程提供即时数据分析并且用邮件发送关键数据到现场办事处，包括读数，注释和图片等等

了解更多信息，请登录我们的网址 elcometer.com。

扫描QR码，马上下载安卓应用程序的 ElcoMaster™ 软件



校准膜片配套

易高990校准膜片是实验室，生产线或现场使用的理想选择。校准片或曰“垫片”是在基体上、加工表面上和外廓上建立厚度标准的最简便方式。这是调节涂层测厚仪校准的最理想方法，以确保最高精确度。

特性:

- 膜片上显示公制和英制两种值
- 膜片分单片或套装两种形式供应
- $\pm 1\%$ 精确度的精确膜片
- 每个膜片有可追溯的唯一序列号
- 厚度从 12.5 μm 到 20mm (0.5 到 790密耳) 不等

Elcometer 990



技术参数

描述	膜片厚度 (μm)	膜片厚度 (mils)	无证书	有证书
量程 1膜片套; 0-1500 μm (0-60mils)	25, 50, 125, 250, 500, 1000	1.0, 2.0, 5.0, 10, 20, 40	T99022255-1	T99022255-1C
量程 2膜片套; 0-5mm (0-200mils)	25, 50, 125, 250, 500, 1000, 2000, 3000	1.0, 2.0, 5.0, 10, 20, 40, 80, 120	T99022255-2	T99022255-2C
量程 3膜片套; 0-13mm (0-500mils)	250, 500, 1000, 2000, 4000, 8000	10, 20, 40, 80, 160, 315	T99022255-3	T99022255-3C
量程 4 膜片套; 0-250 μm (0-10mils)	12.5, 25, 50, 125, 250	0.5, 1.0, 2.0, 5.0, 10	T99022255-4	T99022255-4C
量程 5 膜片套; 0-500 μm (0-20mils)	12.5, 25, 50, 125, 250, 500	0.5, 1.0, 2.0, 5.0, 10, 20	T99022255-5	T99022255-5C
量程 6膜片套; 0-30mm (0-1200mils)	1000, 2000, 5000, 9500, 15mm, 25mm	40, 80, 200, 375, 590, 980	T99022255-6	T99022255-6C
量程 M3膜片套; 0-500 μm (0-20mils)	12.5, 25, 50, 125, 250, 500	0.5, 1.0, 2.0, 5.0, 10, 20	T99022255-7	T99022255-7C
量程 2B膜片套 ¹ ; 0-5mm (0-200mils)	25, 50, 125, 250, 500, 1000, 2000, 2000	1.0, 2.0, 5.0, 10, 20, 40, 80, 80	T99022255-8	T99022255-8C

也可提供单片名义膜片 - 详情请咨询易高elcometer经销商或登陆我们的网站了解更多信息



¹量程2B膜片套适用于易高elcometer软涂层探头及较大表面膜片

Elcometer 995

带涂层的厚度标准



易高995涂层厚度标准是耐磨，耐用的，装在保护文件夹里。 它们是用户精确测试涂层测厚仪的性能的理想选择。

特性:

- ±2% 的精确度，标配带校准证书
- 铁基(F)或非铁基(NF)基体可提供
- 每个标准有单独的序列号供追溯
- 可重获易高证书，满足ISO要求
- 多种厚度标准可用
- 可提供特殊厚度来满足特殊需求
- 耐磨涂膜，延长寿命

技术规格

C

部件编号	产品描述	厚度值 (µm)	厚度值 (mils)	证书
T995111262	4片厚度标准——铁基	零, 40, 75, 125, 175	零, 1.6, 3.0, 5.0, 7.0	●
T995111271	4片厚度标准——非铁基	零, 40, 75, 125, 175	零, 1.6, 3.0, 5.0, 7.0	●
T995111263	4片厚度标准——铁基	零, 50, 80, 125, 200	零, 2.0, 3.0, 5.0, 8.0	●
T995111261	4片厚度标准——铁基	零, 50, 150, 250, 500	零, 2.0, 6.0, 10, 20	●

Elcometer 990

调零板



易高提供一系列调零板.调零板与膜片套装一起使用，是检验涂层测厚仪功能和校准的理想选择，也是在难以获得不带涂层基体时的理想选择。

膜片和膜片套装清单 (见第13页)

技术规格

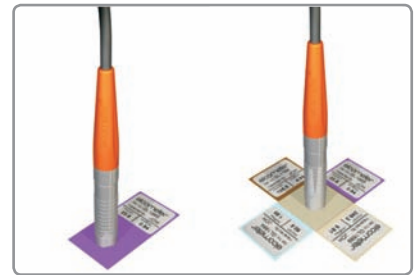
部件编号	产品描述	部件编号	产品描述
T9999529-	2% 铁基调零板	T9999530-	2% 非铁基调零板
T9994910-	1% 铁基调零板	T9994911-	1% 非铁基调零板
T9994054-	大号铁基调零板	T9994055-	大号非铁基调零板

● 作为标准提供证书

如何使用校准膜片

当校准涂层测厚仪时，将探头放在膜片的中央，注意不要将探头保护套或整体式仪器的大脚探头放在膜片的标签上。

校准膜片可以叠放，能够测量更大的涂层厚度，如图所示。



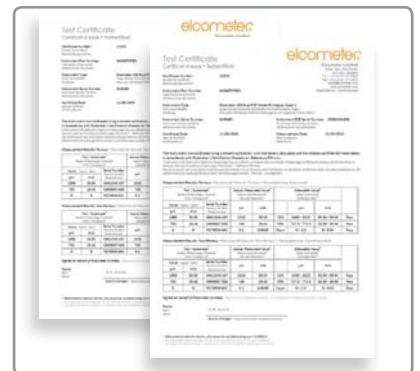
校准证书

每台易高456主机和分体式探头都随货免费提供检测证书。

对于分体式主机，测量使用工厂基准探头。

使用工厂基准仪器出具每份探头检测报告。

根据客户需要可提供综合校准证书，证书可追溯至各个国家标准（UKAS 和 NIST），详情请咨询易高经销商。



质量与环境

Elcometer对环境的承诺体现在我们的ISO 9000质量体系认证及ISO 14001环境体系认证里。将质量融入产品的每一个方面，不管是最初的产品设计，还是对客户的承诺，这是我们的公司宗旨。

在产品生产、包装、手册制作上，还有废物管理上，Elcometer着力于降低对环境的影响。

所有产品不含铅、汞，已通过CE、FCC、Giteki、C-Tick和RoHS认证。



China Marketing:

TEL:86 010 82951585 82946733 4000240008

[Http://www.1718-show.cn](http://www.1718-show.cn)

elcometer®

www.elcometer.com

英国

Elcometer Limited
Manchester M43 6BU
Tel: +44 (0)161 371 6000
Fax: +44 (0)161 371 6010
e-mail: sales@elcometer.com

美国

Elcometer Inc
Rochester Hills Michigan 48309
Tel: +1 248 650 0500
Toll Free: 800 521 0635
Fax: +1 248 650 0501
e-mail: inc@elcometer.com

亚洲和远东

Elcometer (Asia) Pte Ltd
Singapore 589472,
Tel: +65 6462 2822
Fax: +65 6462 2860
e-mail: asia@elcometer.com

日本

Elcometer KK
Minato-ku, Tokyo
Tel: +81 (0)3-4530-9714
Fax: +81 (0)3-4530-9713
e-mail: jp_info@elcometer.com

法国

Elcometer Sarl
45430 BOU
Tel: +33 (0)2 38 86 33 44
Fax: +33 (0)2 38 91 37 66
e-mail: fr_info@elcometer.com

德国

Elcometer Instruments GmbH
D-73431 Aalen
Tel: +49(0)7361 52806 0
Fax: +49(0)7361 52806 77
e-mail: de_info@elcometer.de

比利时

Elcometer SA
B-4681 Hermalle /s Argenteau
Tel: +32 (0)4 379 96 10
Fax: +32 (0)4 374 06 03
e-mail: be_info@elcometer.com

荷兰

Elcometer NL
3584 BH Utrecht
Tel: +31 (0)30 210.7005
Fax: +31 (0)30 210.6666
email: nl_info@elcometer.com

© 所有版权归易高公司所有，没有易高公司书面许可任何公司不得通过检索系统或其他手段复制、传播及存储本文件中任何信息，或将文件以任何方式及手段翻译成其他语言。

Elcometer Limited易高公司已合法注册Elcometer商标、ElcoMaster™、PINIP™是Elcometer Limited公司的商标。安卓 (Android) 是Google公司的注册商标。所有其它商标已获认可。由于我公司持续改进策略，公司保留不经预告即更改技术规格的权利。所有主机的标准保修期都是一年。在购买之日起60天内，通过登录www.elcometer.com可免费延保至两年。